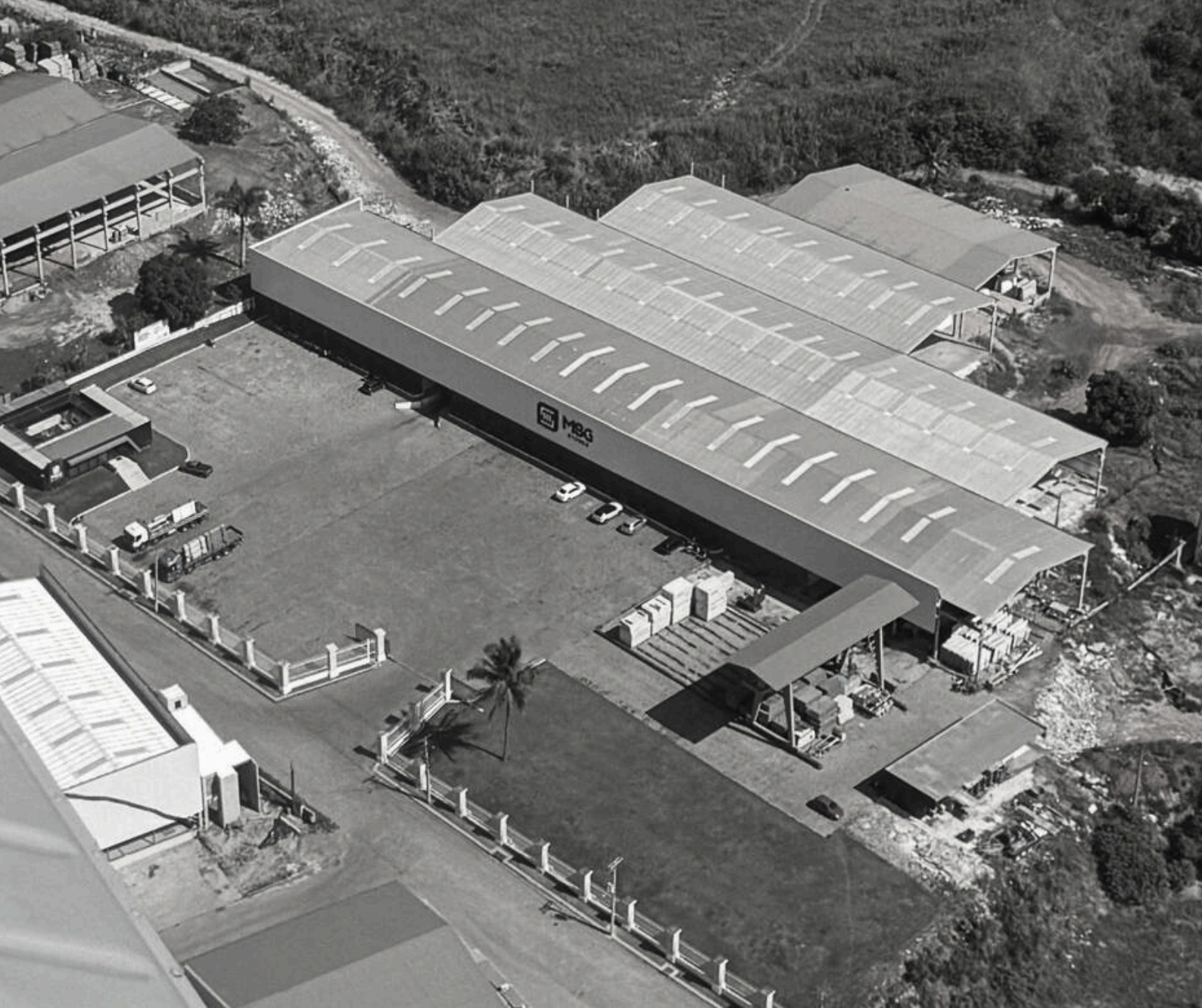


CARTA DE GARANTIA

Superfícies de quartzo

CHANTÊ
COLLECTION





MSG REVESTIMENTOS

Desde 1987

Parabéns, você acaba de adquirir um produto original de uma empresa que está há mais de 30 anos atuando no Brasil e Exterior.

Tenha mais segurança e tranquilidade com a nossa garantia de 15 anos, a partir da data de compra, contra defeitos de fabricação nas superfícies de quartzo da linha CHANTÊ COLLECTION.

GARANTIA

Esta garantia contratual abrange todas as superfícies artificiais da marca CHANTÊ Collection, produzidas e importadas com exclusividade para a MSG REVESTIMENTOS LTDA.

A MSG REVESTIMENTOS LTDA concede garantia ao consumidor que adquire a superfície ultracompacta contra defeitos de fabricação, pelo prazo de 1 (quinze) anos, incluindo 90 dias de garantia legal, a partir da data em que for efetuada a compra.

Importante guardar sempre o seu comprovante fiscal fornecido pela MSG REVESTIMENTOS. O comprovante fiscal deverá indicar a data da venda, o nome do revendedor e a especificação do produto.

Durante o prazo de garantia assumimos o compromisso de substituir ou reparar o(s) produto(s) com defeito(s) conforme termos e condições aqui estabelecidos, com características semelhantes que o produto apresentava no ato da compra. Se este produto for descontinuado ou estiver indisponível por qualquer motivo, o produto defeituoso será substituído por outro produto com características semelhantes. A devolução ou abatimento de valores pagos somente será feita dentro do prazo de garantia legal de 90 dias a partir da compra, conforme código de defesa do consumidor.

A garantia abrange aplicações em superfícies bidimensionais, como bancadas, placas e revestimentos de paredes, instalados em ambientes internos e residenciais.

A garantia está, em qualquer caso, condicionada à observação estrita por parte do consumidor das instruções de utilização e manutenção do produto.

A garantia é válida em todo o território nacional e limitada ao comprador direto do produto, sendo intransferível.

Para concessão desta garantia o consumidor final deve autorizar a inspeção, acesso e disponibilidade de todas as informações acerca da fabricação e instalação do produto.

COBERTURA

A garantia cobre defeitos de fabricação do produto, identificados antes do corte, tais como: empenos acentuados, riscos, manchas, desbotamento, alteração significativa de cor e rajados, trincas e fissuras.

Após o corte, manuseio e instalação do produto a garantia cobre os seguintes itens:

1 - Manchas decorrentes de alimentos, bebidas e produtos domésticos mais comuns, desde que os consumidores finais comprovem ter seguido as diretrizes apropriadas de cuidados, limpeza e manutenção.

EXCLUSÃO

O que não está coberto por esta garantia?

1 - Qualquer tipo de dano causado de forma direta ou indireta por qualquer ação, trabalho ou intervenção realizados por terceiros não vinculados à MSG REVESTIMENTOS, tais como: Problemas provocados por um acabamento incorreto; Preparação do produto por métodos de instalação inadequados; qualquer outra modificação ou manipulação do produto original.

2 - Danos resultantes de utilização inadequada do produto, com a inobservância das recomendações de uso, limpeza e conservação.

3 - Diferenças sutis entre os produtos reais e as amostras e fotografias;

4 - Ocorrência de tragédias naturais (terremotos, enchentes etc.), caso fortuito e/ou força maior (incêndios, desabamentos etc.), ou danos causados pela atuação de produtos químicos, produtos de limpeza inadequados, ácido fluorídrico;

5 - Variações de cor ou tom que derivem da degradação natural dos diferentes componentes do produto;

6 - Riscos e arranhões (com objetos de dureza igual ou superior a 5 na escala de Mohs), manchas causadas por produtos com ácido fluorídrico, desgaste da superfície, alteração de cor e estampa entre lotes diferentes, trincas e fissuras identificadas após o corte e/ou instalação do produto.

7 - Aparecimento de fissuras devido a uma força ou interação externa, tais como: armários ou pisos irregulares e desnivelados, sedimentação ou movimentos estruturais na alvenaria ou piso. E também o movimento da estrutura de suporte abaixo da superfície da bancada (mão francesa, por exemplo).

8 - O aparecimento de fissuras ou lascas decorrentes do impacto de objetos pesados. Bem como marcas de uso, tais como: marcas de metal, impressões digitais ou manchas ou outras marcas temporárias feitas por utensílios domésticos.

EXCLUSÃO

9 - Danos provocados por exposição direta ao fogo em lareiras, churrasqueiras etc.

10 - As demais despesas de frete e de serviços de transformação/industrialização (serviço de marmoraria, por exemplo). Os produtos dentro da garantia ficarão disponíveis para retirada na sede da MSG REVESTIMENTOS.

11 - As despesas pertinentes a instalação e reinstalação de produtos que apresentem defeitos incluindo as reparações adicionais ou suplementares assim como outros produtos, relacionados a trabalhos de encanamento, eletricidade ou alvenaria em pisos e paredes que sejam necessários para reparar ou fazer a substituição dos produtos.

12 - Perdas do valor comercial do produto, tais como: atividades mercantis, comerciais, industriais, profissionais ou habitacionais. Tampouco as perdas que o consumidor, comprador ou qualquer outra pessoa venha sofrer durante o tempo necessário para haver a reposição dos produtos que apresentarem defeitos;

13 - A garantia deixará de ser válida no caso de serem efetuadas reparos e/ou manipulações dos produtos sem a devida verificação por parte da MSG REVESTIMENTOS;

14 - A garantia cobre apenas a substituição do produto que apresentar defeito, por outro com características semelhantes (cor, tonalidade, dimensões, etc.) àquele adquirido pelo cliente. Caso a MSG REVESTIMENTOS não possua em seu estoque o produto com características idênticas, o mesmo será substituído por outro com características semelhantes àquele adquirido pelo cliente.

15 - Produtos instalados em imóveis alugados ou qualquer instalação comercial (Shopping center, offices, restaurantes e outros estabelecimentos comerciais).

16 - Os produtos que ainda não tenham sido pagos integralmente.

17 - Danos quaisquer aos produtos instalados juntamente com fogões cooktops desconstruídos (aqueles cujos bicos queimadores são instalados diretamente na bancada por meio de furações diversas).

INSTRUÇÕES DE USO E CONSERVAÇÃO



USO E CONSERVAÇÃO

- Limpar sempre com pano macio e umedecido, evitando assim os riscos na superfície;
- Limpar sempre com detergente ou sabão neutro;
- Nunca utilizar soluções de limpeza que contenham cloro;
- Nunca apoiar diretamente sobre a superfície painéis ou outros objetos quentes;
- Nunca apoiar diretamente sobre a superfície equipamentos que produzam calor excessivo, como fornos, pois a variação excessiva de temperatura pode provocar o empeno do material.
- Nunca apoiar de forma constante objetos metálicos cujo funcionamento gere vibração ou movimento direto sobre a superfície do material, a fim de evitar riscos na superfície.
- Limpar imediatamente a superfície após o derramamento de líquidos como café, vinho, molhos e outros produtos de alto pH ou forte coloração.
- Não retire, reinstale ou dê polimento no produto, pois este será vistoriado pela MSG REVESTIMENTOS ou pela marmoraria credenciada.



Como acionar esta garantia?

Consumidores finais devem procurar diretamente o prestador de serviço (marmoraria, por exemplo), levando consigo a nota fiscal relacionada. A marmoraria por sua vez entrará em contato com a MSG REVESTIMENTOS, solicitando a inspeção do material defeituoso e a substituição em caso de comprovação do defeito de fabricação, conforme regras mencionadas acima. Também neste caso o comprovante fiscal deverá ser apresentado e indicar a data da venda, o nome do revendedor e a especificação do produto.

Em caso de dúvidas entre em contato com através do nosso endereço eletrônico

<https://www.msgstones.com.br/contato>